

Avantatges



- **Augment del confort tèrmic i acústic:** millorar l'aïllament dels tancaments (façanes, mitgeres, cobertes i terres) disminueix la sensació de fred i calor i el soroll.



- **Estalvi energètic i econòmic:** permet reduir la despesa energètica i la factura.

Què cal tenir en compte

- **Transmitància tèrmica ($W/m^2 \cdot K$):** és la quantitat de calor que passa a través d'un element. A més aïllament tèrmic, més baixa transmitància.

- **Pont tèrmic:** zona d'un tancament on es transmet més fàcilment la calor o el fred.

Oportunitat al rehabilitar

Si es té previst intervenir en l'edifici per solucionar problemes estructurals, és important aprofitar la intervenció per incorporar aïllament tèrmic als tancaments

A més qualitat, més estalvi

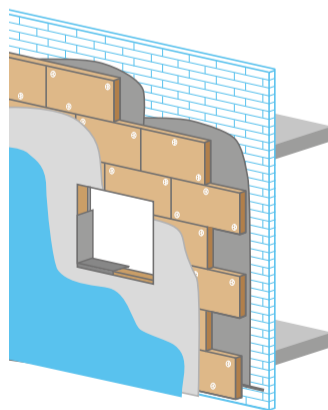
Vetllar per la qualitat de l'execució de l'obra és indispensable per assolir els estalvis energètics esperats

Consideracions sobre l'aïllament tèrmic

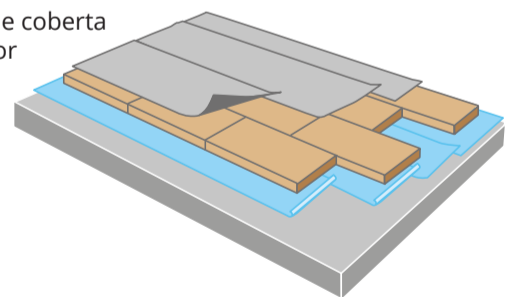
Ubicació de l'aïllament	Observacions	Tancament	Aïllaments recomanats
Per l'exterior	Minimitza els ponts tèrmics. Requereix acord de la comunitat. Es necessita una bastida.	Façana	Poliestirè expandit (EPS), poliestirè extrudit (XPS), llanes minerals o suro.
		Coberta	Poliestirè extrudit (XPS) o llanes minerals.
En la cambra (espai buit a l'interior del tancament)	No permet resoldre els ponts tèrmics. No afecta la superfície útil. Requereix acord de la comunitat. Es necessita una bastida.	Façana i coberta	Poliestirè expandit grafitat (EPS), llanes minerals, suro, PUR injectat, cel·lulosa, llana d'ovella o cotó.
Per l'interior	No elimina els ponts tèrmics. Redueix la superfície útil. No requereix acord de la comunitat. Interessant quan no és possible intervenir per l'exterior per motius estètics o urbanístics.	Façana	Poliestirè expandit (EPS), llanes minerals, suro, cel·lulosa, llana d'ovella o cotó.
		Coberta	Poliestirè expandit (EPS) i llanes minerals.

➔ L'aïllament es triarà en funció de la seva transmitància tèrmica, impermeabilitat, resistència al foc, resposta al soroll i de la seva ubicació en l'edifici respecte al tancament.

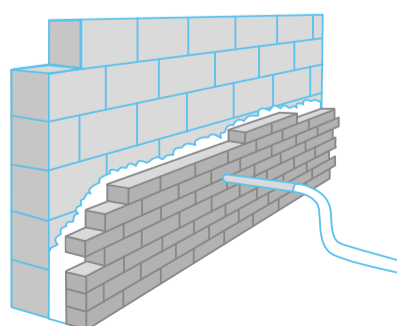
Aïllament de façana per l'exterior



Aïllament de coberta per l'exterior



Aïllament a la cambra d'aire



Aïllament de façana per l'interior

